



**Geschenkideen
für Ihre Mitarbeitenden**

Ganz viel Frühling!





AB 16,35 €*
PRO BOX

PREIS AUF
ANFRAGE

OSTER MAILING

Alle Artikel, die Box und die Karte werden im Oster-Look und Ihrem individuellen Logo gebrandet, sodass jedes Geschenk zu einem Unikat Ihres Unternehmens wird.

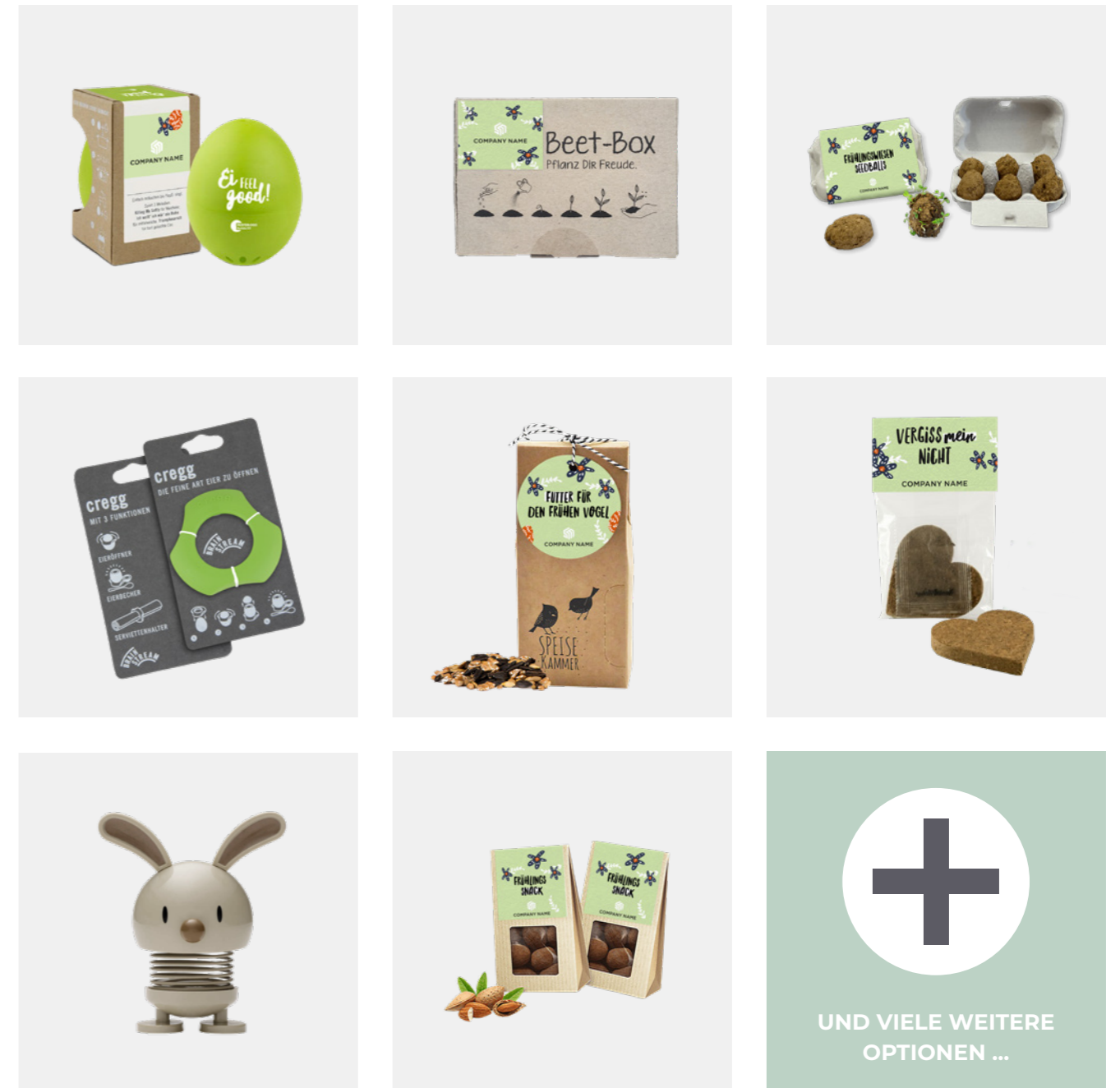
CORPORATE MAILING

Alternativ können die Bestandteile des Ostergeschenkes auch individuell erarbeitet und auf Ihr Unternehmen abgestimmt werden. Vom Karton bis zum Inhalt: alles in Ihrem Corporate Design!

Lieferbar innerhalb von 2 bis 3 Wochen nach Produktionsfreigabe. Die Mindestabnahmemenge liegt bei 128 Stück.

ALLES FÜR GUTE GEFÜHL ZUM START IN DEN FRÜHLING:

Wie packen wir ein ganzes Osternest in die Briefkästen Ihrer Mitarbeitenden? Hier kommt die Auswahl unserer Produktideen für ein buntes Päckchen, das Sie per Post ins Homeoffice oder direkt an den Arbeitsplatz schicken können.



Nestwärme zu Ostern

Wenn Ihre Mitarbeitenden mal im Unternehmen, mal im Homeoffice, dem Coworking-Space oder sogar im Ausland arbeiten, braucht es kreative Ideen, um den Zusammenhalt im Team aufrecht zu erhalten. Stärken Sie die Nähe zu Ihren Mitarbeitenden mit einer bunten Aufmerksamkeit, die sich pünktlich zu Ostern im Briefkasten versteckt.

Und das Gelbe vom Ei: Das Osternest kann sowohl mit Ihrem Firmenlogo bedruckt als auch komplett in Ihrem Corporate-Design gestaltet werden. Da die Box als Maxi-Brief verschickt wird, fallen lediglich geringe Versandkosten an.

- 1 Gebrandete Ostergeschenke, die sofort für Frühlingsgefühle sorgen: Schoko-Osterhase, Zaunblumenmischung und vegane Trinkschokolade.
- 2 Eine gestaltete Grußkarte mit Anschreiben vom Arbeitgeber als persönliches Dankeschön am Jahresanfang.
- 3 Alles in einer Mailing-Box mit bedruckter Banderole, passendem Aufkleber und schützendem Füllmaterial.

* zzgl. MwSt. und Versandkosten.



Onboarding mit Frühlingsgefühlen

Der erste Tag im neuen Job, ganz schön aufregend. Nehmen Sie neuen Kolleg*innen ein bisschen Nervosität mit einem Paket voller Wertschätzung: Unsere Onboarding Boxen geben Ihren Mitarbeitenden ein gutes Gefühl am ersten Arbeitstag.

Mit sinnvollen, nachhaltigen Geschenken gefüllt, sind die Onboarding Boxen mehr als nur eine kreative Idee zum Start der Einarbeitung. Sie helfen, neue Teammitglieder bestmöglich zu integrieren, Informationen zu teilen und einen positiven, ersten Eindruck von Ihrem Unternehmen zu hinterlassen.

Viel mehr als ein freundlicher Händedruck:

- 1 Alle Boxen sind individuell nach Ihren Vorlieben gestaltet und mit Ihrem Firmenlogo gebrandet – ein Unikat Ihrer Arbeitgebermarke.
- 2 Auf Wunsch statten wir Ihre Onboarding Boxen mit Ihren bereits vorhandenen Broschüren, Einarbeitungsunterlagen, Handbüchern, Betriebsvereinbarungen oder Werbemitteln aus.
- 3 Dazu liefern wir noch eine unterhaltsame Story drumherum – für den entscheidenden ersten Eindruck!

AB 35 €*
PRO BOX

ONBOARDING BOX/BAG

Alle Onboarding-Geschenke, die Box/der Bag und die Karte werden mit unseren Gestaltungen und Ihrem individuellen Logo gebrandet, sodass jedes Geschenk zu einem Unikat Ihrer Arbeitgebermarke wird.

Lieferbar innerhalb von 14 Tagen nach Produktionsfreigabe. Die Mindestabnahmemenge liegt bei **25 Stück**.

PREIS AUF ANFRAGE

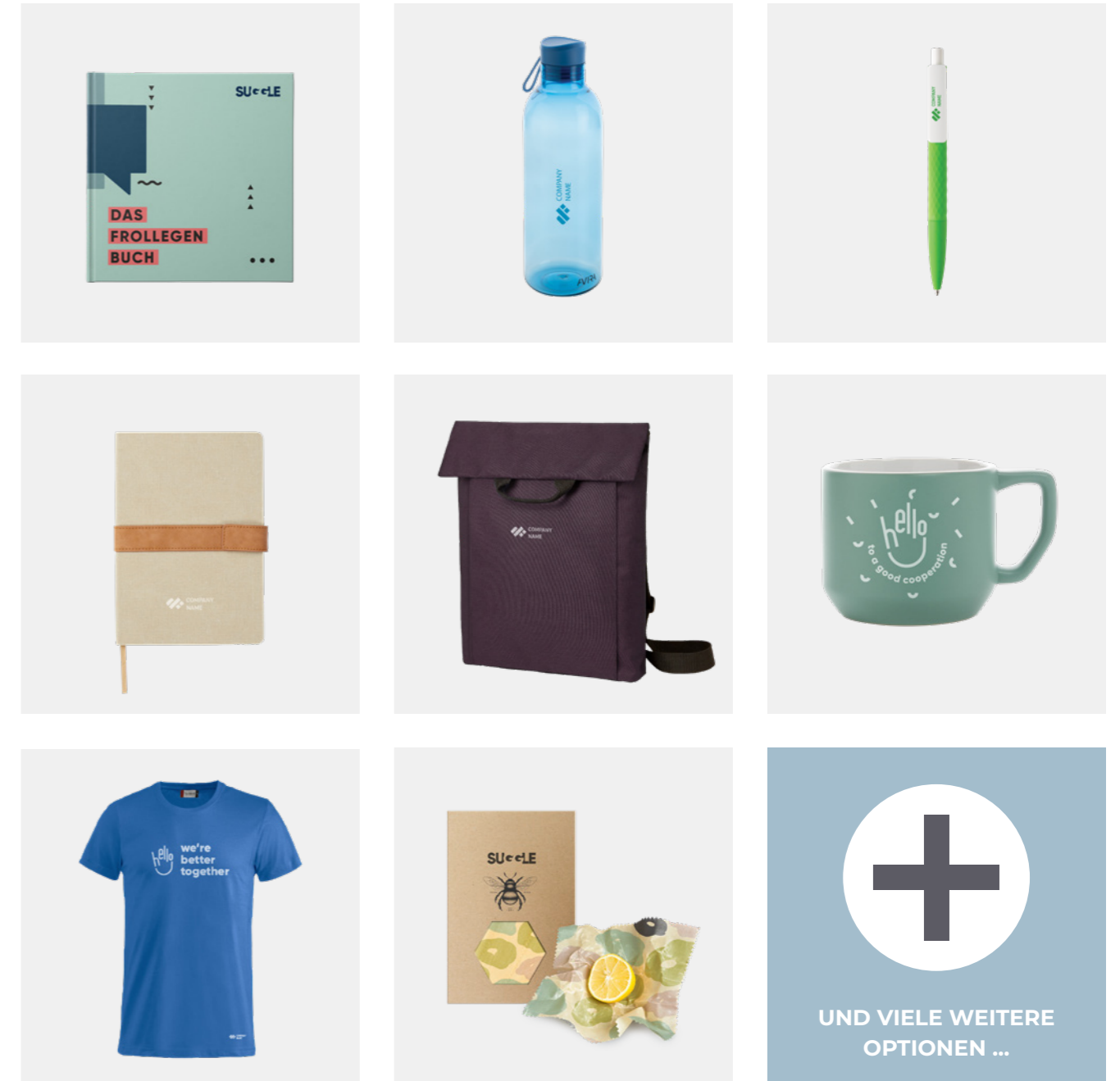
CORPORATE BOX/BAG

Alternativ können die Bestandteile des Onboarding-Geschenkes auch individuell erarbeitet und auf Ihr Unternehmen abgestimmt werden. Vom Karton bis zum Inhalt: alles in Ihrem Corporate Design!

Lieferzeit auf Anfrage. Die Mindestabnahmemenge liegt bei **75 Stück**.

ONBOARDING, ABER RICHTIG – MIT WERTSCHÄTZENDEN GESCHENKEN:

Bis heute durften wir über 90.000 mal ein gutes Gefühl zum ersten Arbeitstag verschicken. Prallgefüllte Geschenkpakete, die Mitarbeitenden den Start im Unternehmen ganz leicht machen. Zum Beispiel mit diesen frühlingshaften Artikeln:



* zzgl. MwSt. und Versandkosten.



Besonders nachhaltige Artikel sind mit diesem Symbol gekennzeichnet.



Einige Artikel werden mit beispielhaften Gestaltungen gezeigt. Wenn Sie sich für ein Produkt interessieren, zeigen wir es Ihnen gerne mit einer individuellen Gestaltung.

HOODY

DETAILS

Größe: Unisex: XS–3XL
Material: 65 % Polyester, 35 % Baumwolle

FARBEN



FLEECE JACKE

DETAILS

Größe: XS – 3XL
Material: Microfleece

FARBEN

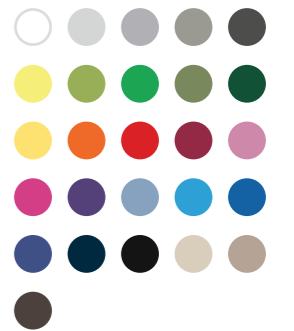


T-SHIRT

DETAILS

Größe: Unisex: XS–4XL
Material: 100 % Baumwolle

FARBEN



SOCKEN

DETAILS

Größe: 38–45
Material: 80 % Baumwolle, 18 % Polyamid, 2 % Elasthan

FARBEN





LAPTOP-RUCKSACK

DETAILS

Größe: 44 x 13 x 31 cm
Material: PET - recycelt

FARBEN



WEEKENDER

DETAILS

Größe: 32 x 30 x 45 cm
Material: PET - recycelt

FARBEN



KÜHLTASCHE

DETAILS

Größe: 34 x 14 x 48 cm
Material: PET - recycelt

FARBEN



**DAY- TRIP
KÜHLTASCHE**

DETAILS

Größe: 27 x 14 x 5 cm
Material: PET

FARBEN



RUCKSACK 01

DETAILS

Größe: 30,5 x 13 x 43 cm
Material: Canvas - recycelt
Volumen: 17 l

FARBEN



LAPTOP-RUCKSACK

DETAILS

Größe: 25 x 14 x 43 cm
Material: Polyester
Volumen: 12 l

FARBEN



COMPUTERTASCHE

DETAILS

Größe: 40 x 9 x 30 cm
Material: Baumwolle - recycelt
Volumen: 18,8 l

FARBEN



STRANDHANDTUCH

DETAILS

Größe: 70 x 140 cm
Material: RPET

FARBEN



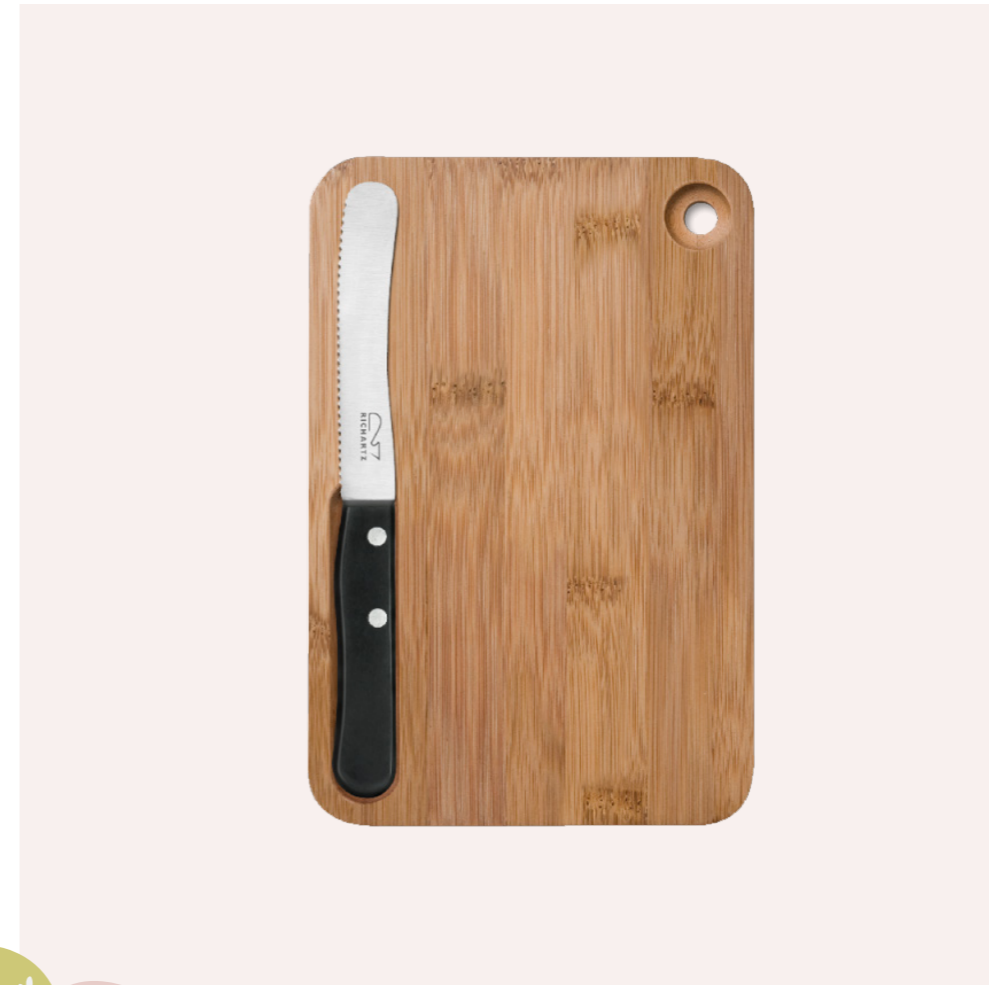


PICKNICK SET

DETAILS

Größe: 44 × 27 × 19 cm
Material: RPET, Weizenstroh, PP

FARBEN



BROTZEITBRETT

DETAILS

Größe: 24 × 16 × 1,2 cm
Material: Holz

FARBEN



PICKNICKDECKE

DETAILS

Größe: 0,5 × 110 × 110 cm
Material: PET - recycelt

FARBEN



GRILLSET

DETAILS

Größe: 28,7 × 3,5 × 23 cm
Material: Aluminium, Silikon

FARBEN



**STAINLESS-STEEL
BECHER**

DETAILS

Größe: ø 13,8 × 8,8 cm
 Material: Rostfreier Stahl -
 recycelt
 Füllmenge: 300 ml

FARBEN



ISOLIERBECHER

DETAILS

Größe: ø 8,6 × 11,4 cm
 Material: Rostfreier Stahl -
 recycelt, Bambus
 Füllmenge: 300 ml

FARBEN



**STAINLESS-STEEL
FLASCHE**

DETAILS

Größe: ø 22,3 × 7 cm
 Material: Rostfreier Stahl -
 recycelt
 Füllmenge: 500 ml

FARBEN

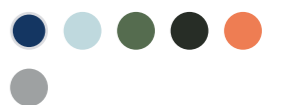


OCEAN BOTTLE

DETAILS

Größe: ø 6,8 × 21,7 cm
 Material: 70% recycelter
 Rostfreier Stahl, 10% PET
 Kunststoff, 10% recycelter
 PET Kunststoff, 10% Silikon
 Kunststoff
 Füllmenge: 500 ml

FARBEN



GLASFLASCHE MIT PLOPP-VERSCHLUSS

DETAILS
 Größe: ø 7,5 × 26 cm
 Material: Glas
 Füllmenge: 600 ml

FARBEN



WILDBLUMENHONIG INKL. BLUMENSAMEN

DETAILS
 Größe: 22,5 × 31,5 × 28,5 cm
 Material: Glas, Holz, Papier

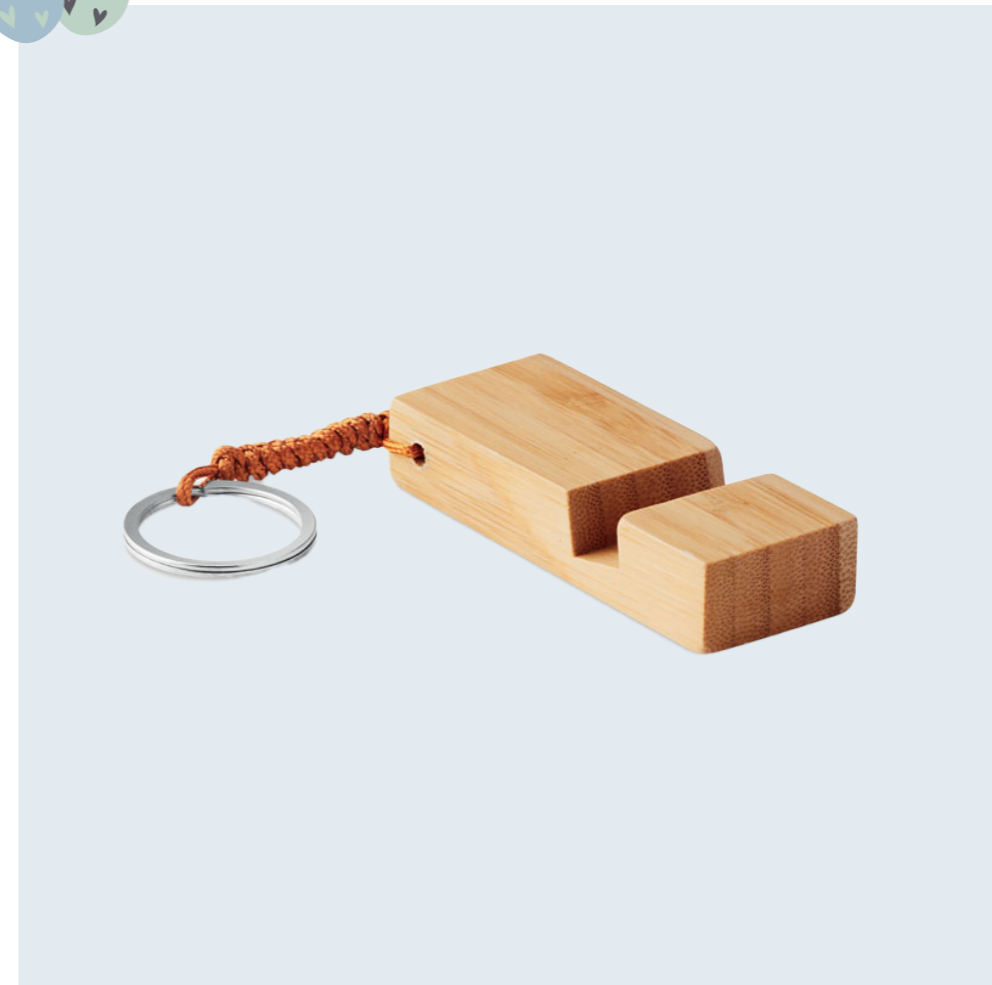
FARBEN



EIERUHR

DETAILS
 Größe: 5,6 × 9 × 5,3 cm
 Material: Plastik
 (lebensmittelecht)

FARBEN



SCHLÜSSEL-ANHÄNGER

DETAILS
 Größe: 8 × 3 × 1,5 cm
 Material: Bambus

FARBEN





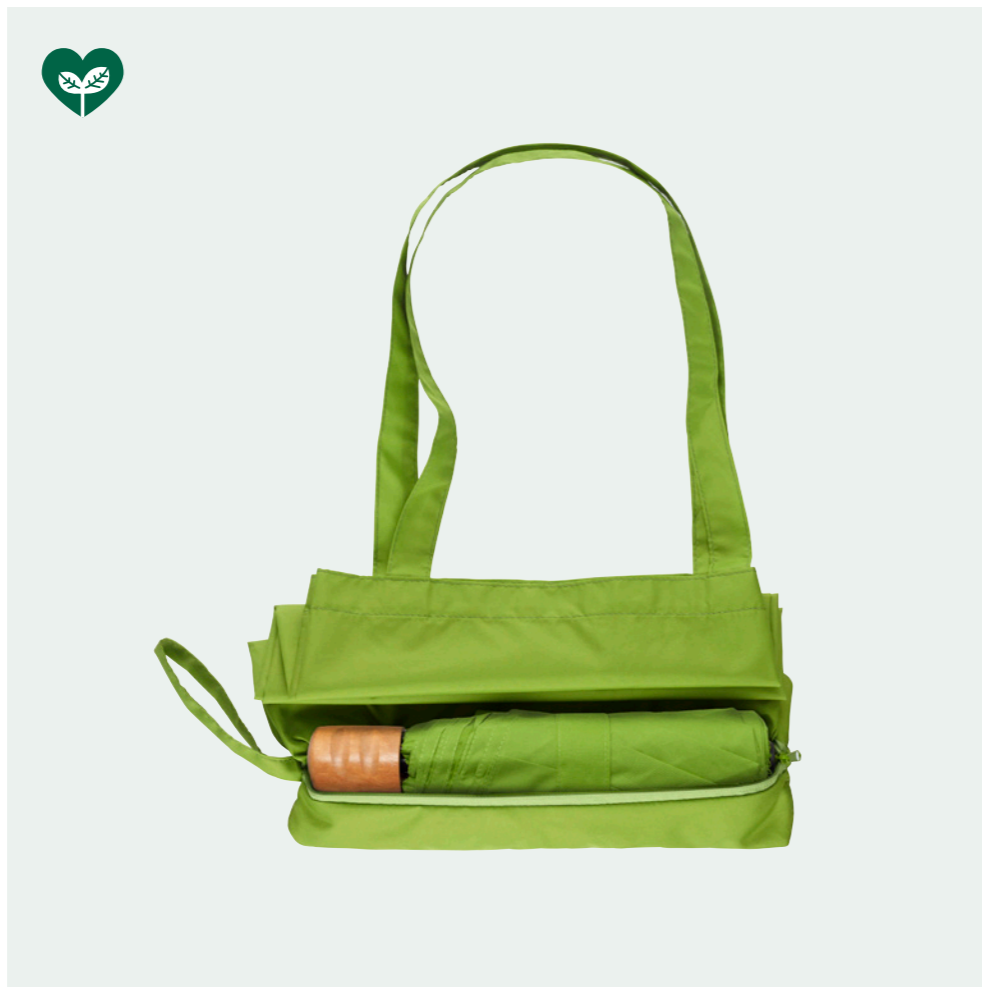
STOCKSCHIRM

DETAILS

Größe: 88 cm (Länge)

Material: PET

FARBEN



TASCHENSCHIRM MIT EINKAUFSTASCHE

DETAILS

Größe: 25 cm (Länge)

Material: PET

FARBEN



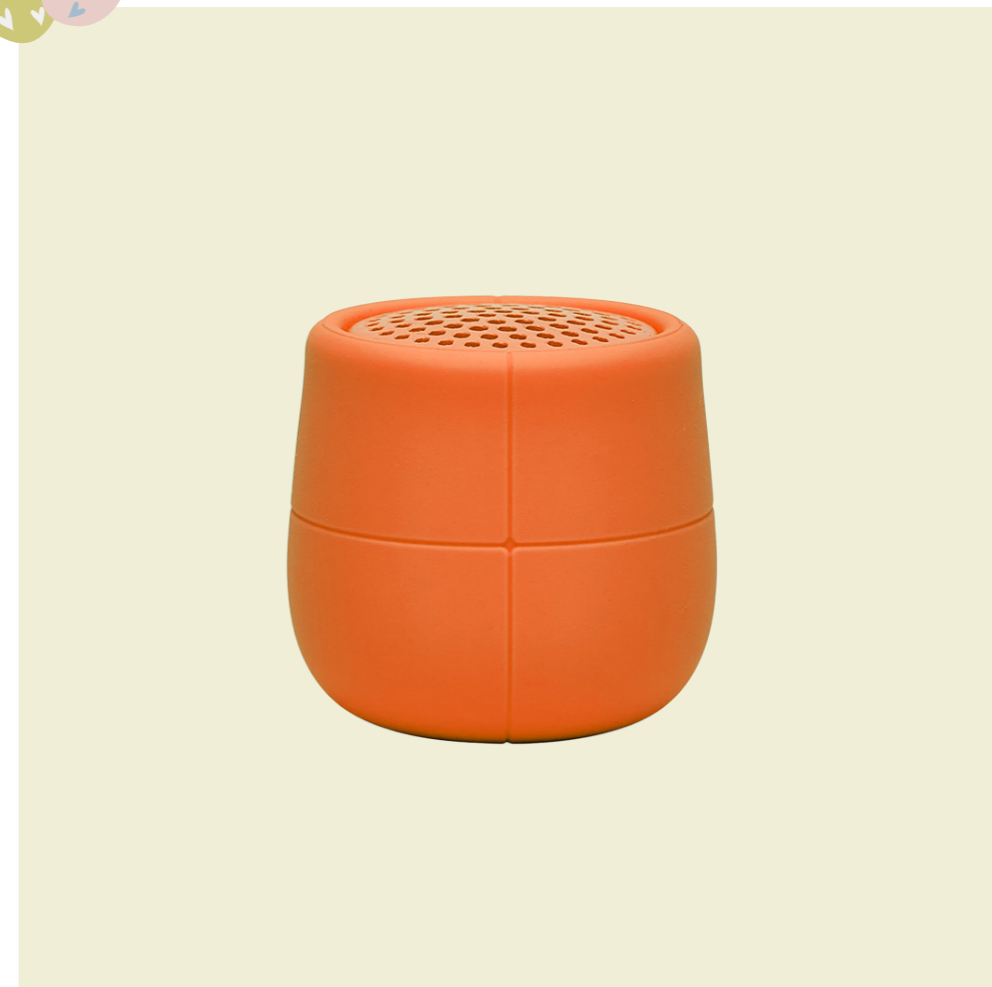
POWERBANK

DETAILS

Größe: 1,9 x 7,1 x 13,5 cm

Material: ABS - recycelt

FARBEN



MINO X-LAUTSPRECHER

DETAILS

Größe: ø 4,1 x 3,8 cm

Material: ABS

FARBEN



**KOPFHÖRER
(INEAR)**

DETAILS
Größe: 3,9 × 5,6 × 2,6 cm
Material: ABS

FARBEN
○ ● ●



SPROUT PENCIL

DETAILS
Größe: 17,4 × 0,7 cm
Material: Holz und Samen

FARBEN
●



SAMENEIER

DETAILS
Größe: 9,5 × 6,5 × 5,5 cm
Material: Pergaminpapier

FARBEN
●



BLÜHENDES HERZ

DETAILS
Größe: 7,2 × 12 × 1,2 cm
Material: Papier, Plastik, Erde
Inhalt: Samen
„Vergissmeinnicht“

FARBEN
●

BIO-OSTERKAFFEE

DETAILS

Größe: 18 x 18,8 x 0,5 cm
 Material: Papier, 100 % Arabica-Kaffee

FARBEN



BABYBAUM

DETAILS

Größe: 11,5 x 11,5 x 38 cm
 Material: Holz, Papier
 Arten: Apfel, Birne, Kirsche, Pflaume

FARBEN



EIERFARBE

DETAILS

Größe: 7,8 x 11,8 cm
 Material: Papier
 Inhalt: Natürliche Eierfarben (rot, gelb)

FARBEN

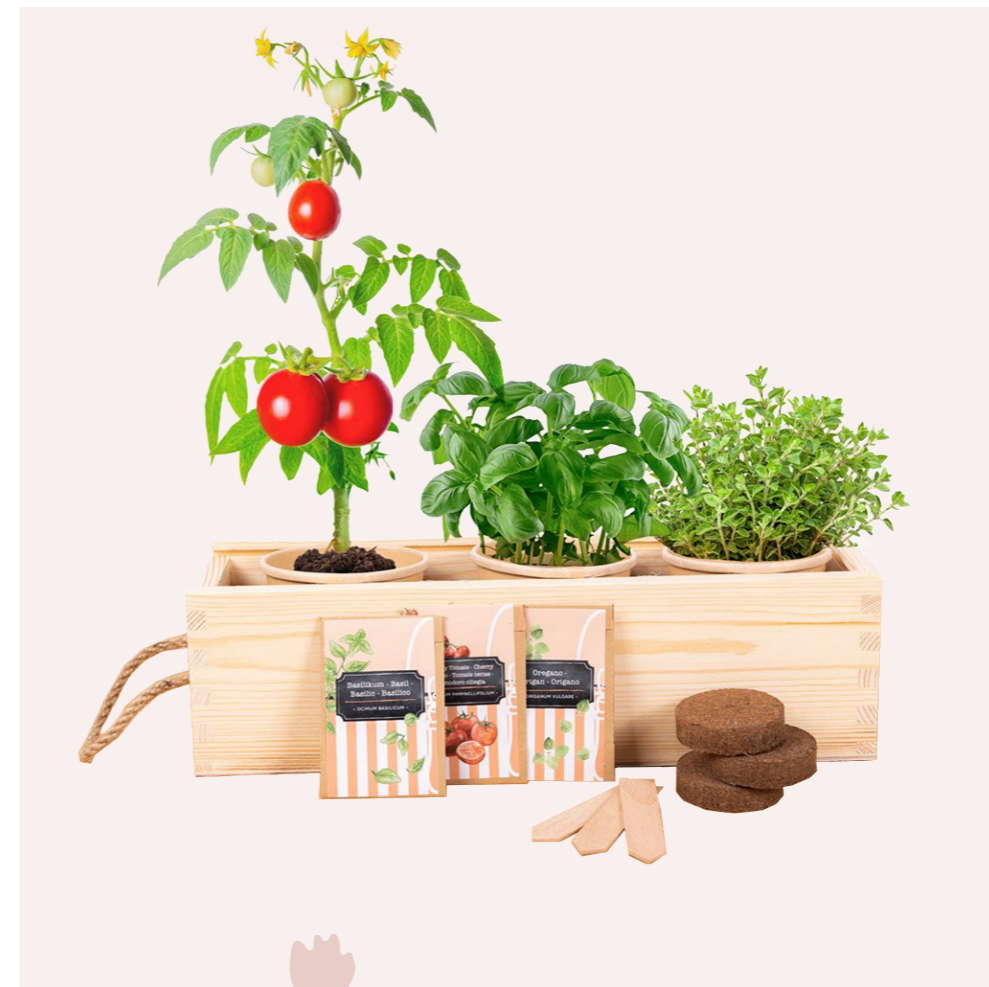


ÖKO-MINI-GARTEN

DETAILS

Größe: 36 x 10,5 x 10,5 cm
 Material: Holz, Samen

FARBEN





NUSS-SNACKS

DETAILS

Größe: 21 × 16 × 5 cm
Material: Baumwolle, Papier
Inhalt: 2 Snacks à
60–70 g

FARBEN



TRANSPORTER MIT SCHOKOLADE

DETAILS

Größe: 15 × 8 × 5,3 cm
Material: Karton
Inhalt: 61 g

FARBEN

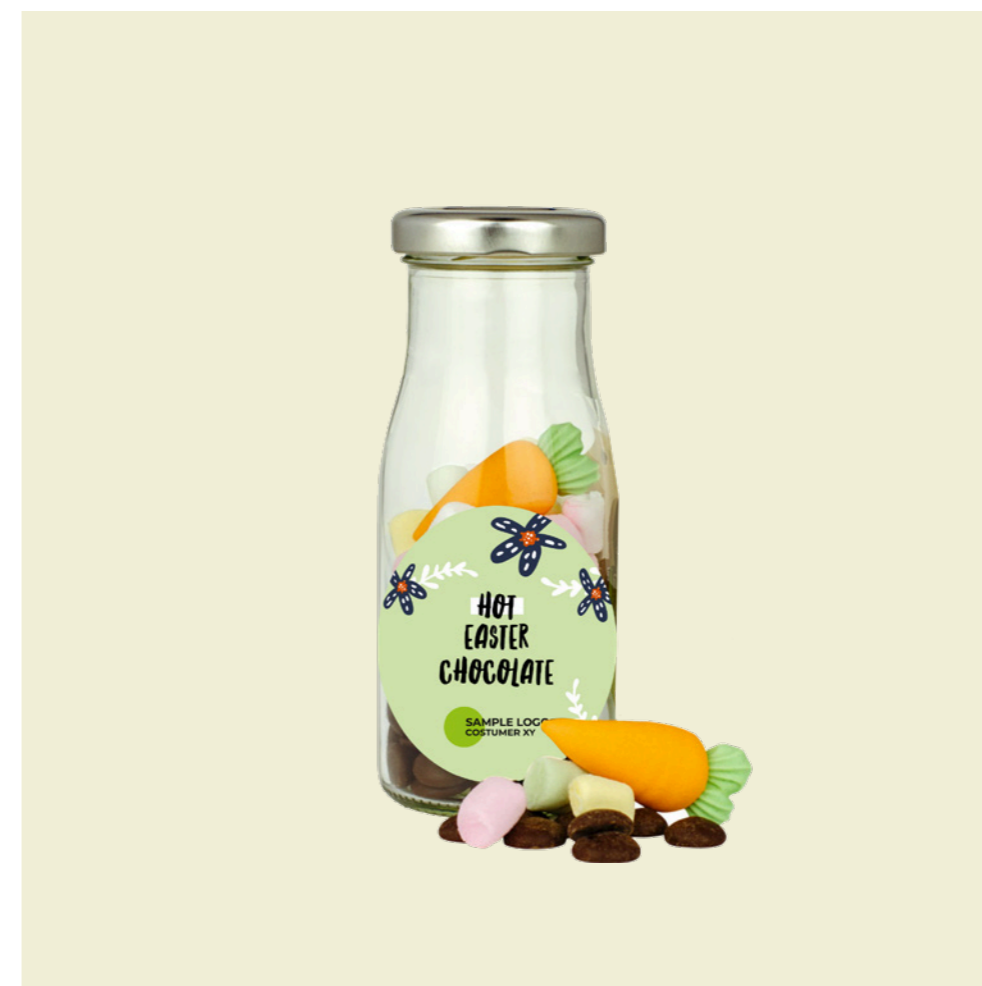


„RETTERGUT“ OSTERHASE

DETAILS

Größe: 5,5 × 14,5 × 4,2 cm
Material: Kompostierbare
Folie mit FSC-zertifizierter,
klimaneutral bedruckter
Werbebox
Inhalt: 50 g gerettete
Mixschokolade

FARBEN



DIY SCHOKOLADE

DETAILS

Größe: ø 5,5 × 12,5 cm
Material: Glas
Inhalt: Kakao-Drops,
Mini-Marshmallows,
Möhren aus Zucker

FARBEN



**SÜSSES
OSTERNEST**

DETAILS

Größe: 13 × 5,5 × 3,5 cm
 Material: Biologisch abbaubares Plastik, Papier
 Inhalt: Süße Joghurt-Mandel-Eier, Apfel-Fruchtgummi-Gras

FARBEN



**OSTERHASEN-
FUTTER**

DETAILS

Größe: 12,5 × 5,5 × 3,5 cm
 Material: Biologisch abbaubares Plastik, Papier
 Inhalt: Schaumzucker, Fruchtgummi, Zuckerdécoration

FARBEN



**SÜSSES DIY-
OSTERNEST**

DETAILS

Größe: 15,5 × 18,5 × 3,5 cm
 Material: Karton
 Inhalt: Frucht-Cracker, Schaumzuckerblumen, grüne Fruchtgummi-Schnüre

FARBEN



OSTERSCHOKOLADE

DETAILS

Größe: 9 × 5 × 0,5 cm
 Material: Flowpack, Milchschokolade, Kakao: 30 %

FARBEN



ganz nah dran



Wenn Menschen mit Freude zusammen arbeiten, ist das im Ergebnis zu spüren. Und ohne zu übertreiben: Wir mögen unseren Job, lieben gute Ideen und sind stolz auf tolle Ergebnisse – dass wir dabei auch eine Portion Spaß haben, sollte schnell spürbar sein!
www.suggle.de



Angela Obrycki
EINKAUF & PRODUKTION
angela@suggle.de
+49 2196 858900-33



Adrian Miltkau
EINKAUF & PRODUKTION
adrian@suggle.de
+49 2196 858900-19

feel. good. products.



Ohne unser tolles, motiviertes Team wären wir ganz schön aufgeschmissen. Die Kolleginnen und Kollegen nehmen die Anfragen unserer Kunden entgegen, hören ganz genau hin, stecken die Köpfe zusammen, tauschen Ideen aus und geben spürbar gute HR-Produkte in die Post.

Dass zufriedene Mitarbeitende das wichtigste Gut in Unternehmen sind, haben wir in über 15 Jahren Marketing- und Personalarbeit gelernt. Und oft sind es die kleinen Dinge, die intern für Feelgood-Stimmung sorgen: Das Onboarding-Geschenk zum Start in den Job, ein Gruß Richtung Workation, die Kleinigkeit zu Nikolaus, ein Jubiläumspräsent, das Willkommenspaket für Azubis oder, oder. Kurz und knapp: Es ist echte Wertschätzung, die Mitarbeitende in Unternehmen bringt und hält.

Darum entwickeln und personalisieren wir bei SUGGLE feel. good. products. Wenn Sie möchten, auch für Ihre Mitarbeitenden.

was bedeutet **suggle?**

[to] suggest

SUGGLE ist eine Wortschöpfung, inspiriert von dem englischen Wort „to suggest“, also etwas vorschlagen oder empfehlen. Das beschreibt am besten, was wir tun: Wir fragen, hören zu und entwickeln anschließend Ideen für den sinnvollen und nachhaltigen Einsatz unsere HR-Produkte und Mitarbeitergeschenke – immer individuell für Ihr Unternehmen.

